

Kurzanleitung für WinNC Update Installation

Bedienungsanleitung

gültig für alle Concept Maschinen

Ausgabe 2014-09

EMCO Maier Ges.m.b.H.

P.O. Box 131

A-5400 Hallein-Taxach/Austria

Phone ++43-(0)62 45-891-0

Fax ++43-(0)62 45-869 65

Internet: www.emco-world.com

E-Mail: service@emco.at



1. Allgemeine Voraussetzung

Für die Installation der WinNC Software sind Administratorrechte zwingend erforderlich.

Systemvoraussetzungen

- WinXP SP3 und höher
- Für WinXP: mind. 256 MB RAM
- Für Win7: mind. 1 GB RAM

2. Voraussetzungen für die Maschineninstallation

Benötigte Daten

- WinNC update
- PCL Daten
- ACC update

Die aktuellen Daten können von der EMCO Homepage:

www.emco-world.com

unter "Produkte / Ausbildung / Software-Steuerungen / WinNC / Download" heruntergeladen werden.

Der PLC update ist eine ZIP Datei, die Sie vor der Installation extrahieren müssen. Im Zuge der Installation der Steuerungsoberfläche werden Sie aufgefordert, den Pfad für die PLC Daten einzugeben.

Updates/Upgrades			
<p>Bringen Sie Ihre Software auf den neuesten Stand! Wenn Sie bereits über eine mit einem Lizenzschlüssel freigeschaltete WinNC-Software verfügen, dann können Sie diese mittels einer Update-Installation auf den neuesten technischen Stand bringen. Die im Update enthaltenen Verbesserungen und Neuerungen sind in der Versionsgeschichte beschrieben. Achten Sie bitte darauf, dass Sie bei einem Update immer alle gemeinsam genutzten (in das gleiche Basisverzeichnis installierten) WinNC-Komponenten (WinNC-Steuerungen, 3DView, DNC, Robotik, CAMConcept,...) auf den aktuellen Releasestand bringen.</p>			
Bezeichnung	Version	Dateigröße	
1 → UPDATE	21.12	16.39 MB	
	Kurzanleitung für Update	72.27 KB	
	short description for update installation	68.52 KB	
2 → ACC update	2.24.0004	19.60 MB	
3 → MSD/PLC	2013.03.12	322.07 KB	
	Remove SPOX	2006.12.05	1.92 MB
	AC95 ACC	2012.04.04	2.28 MB
	AC88 ACC	2011.12.15	2.28 MB

Datei Download von der EMCO Homepage

Folgende Daten müssen heruntergeladen werden:

- Update (1)
- ACC update (2)
- MSD/PLC (3)

3. Datensicherung

Vor jeder Update Installation müssen die bereits vorhandenen Daten gesichert werden. Legen Sie eine Sicherheitskopie vom Verzeichnis C:\WinNC32 an.

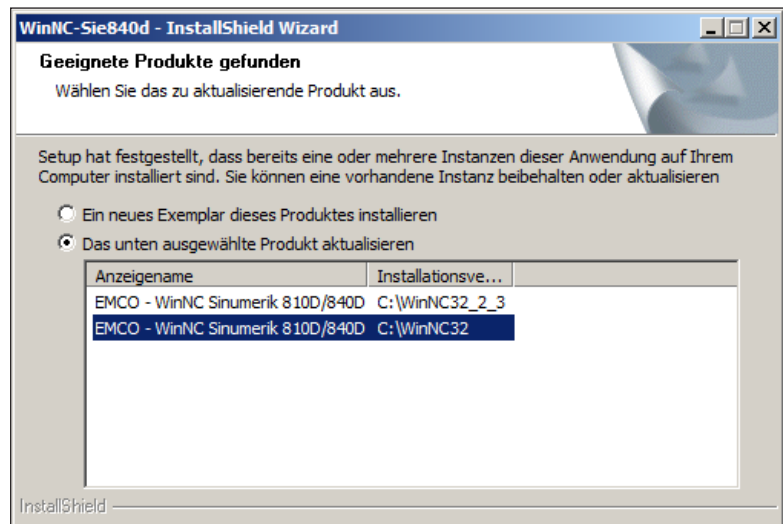
Hinweis:

Abhängig von der verwendeten Maschine, der WinNC, ob Sie einen Maschinenarbeitsplatz oder einen Programmierarbeitsplatz verwenden, können die nachfolgenden Screenshots unterschiedlich sein.

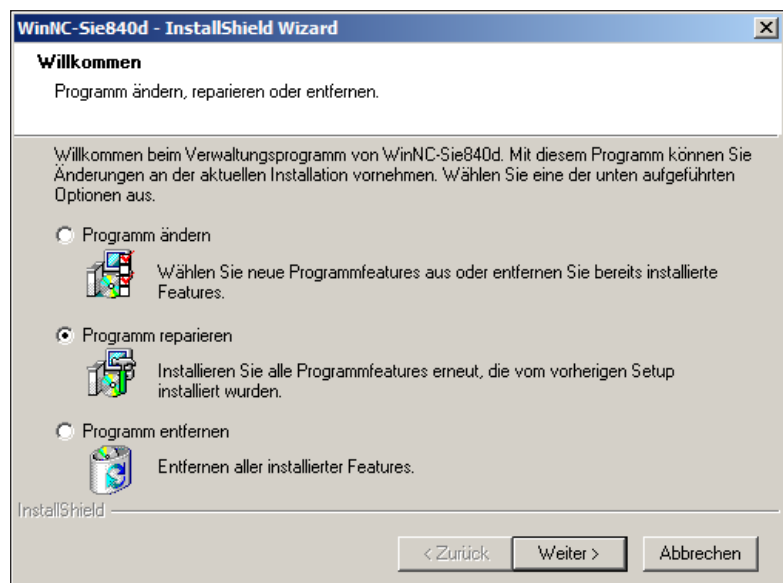


4. Update Installation

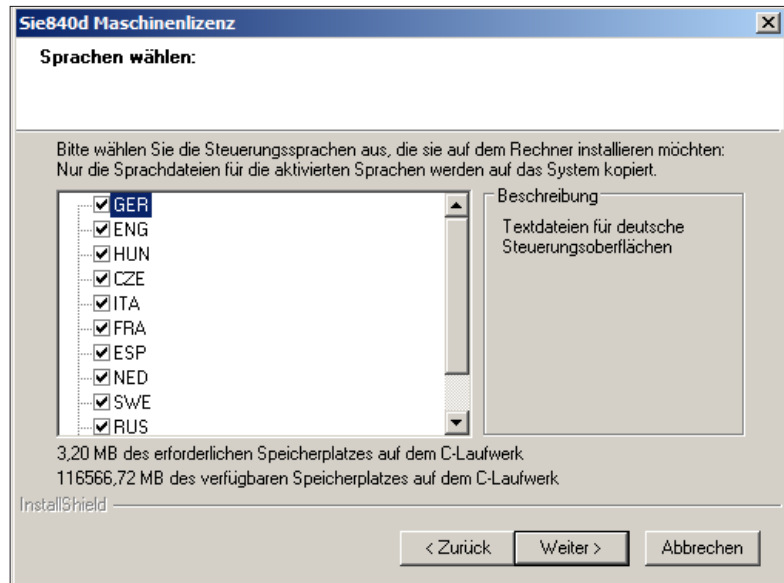
Mit einem Doppelklick auf das Update-file wird die Installation gestartet. In weiterer Folge ist den Anweisungen am Bildschirm zu folgen, und wie in den Beispielen gezeigt, fortzufahren.



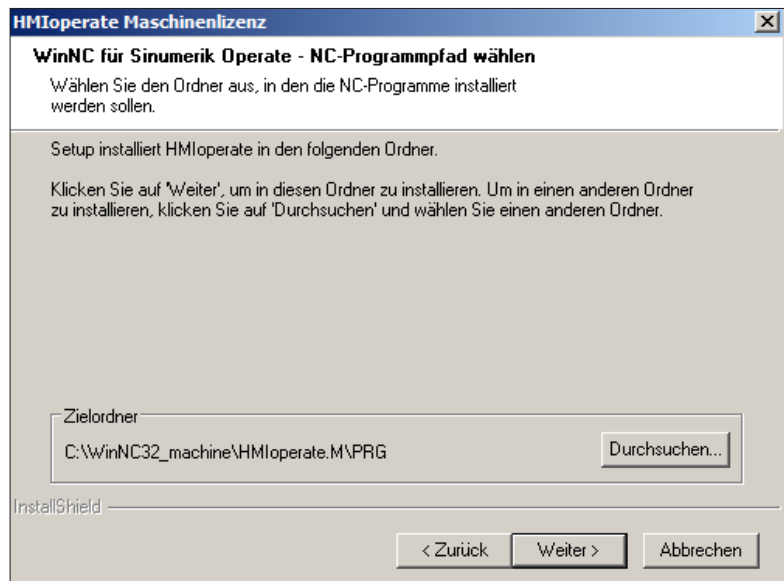
Starten der Update Installation



Programm reparieren

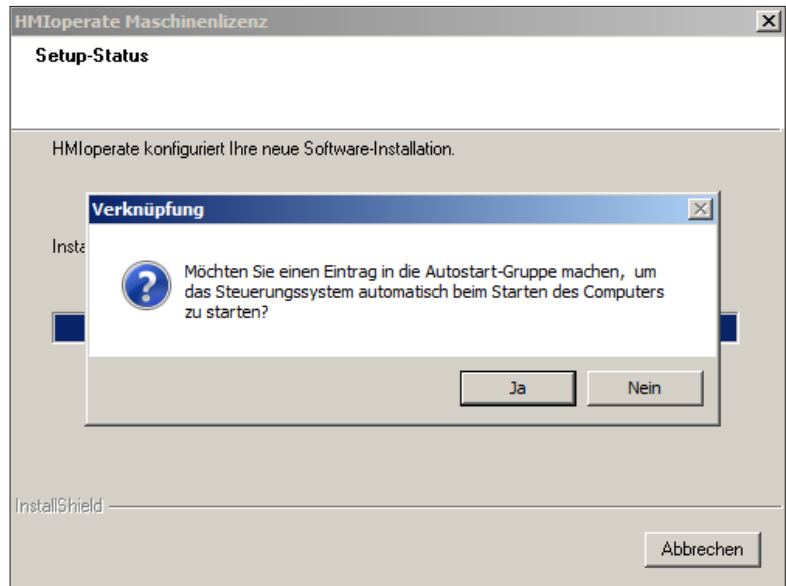


Steuerungssprache auswählen



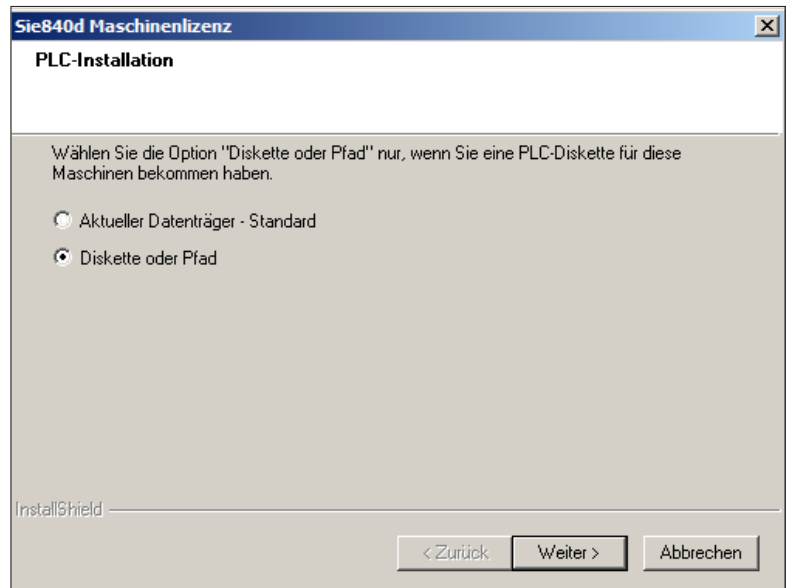
Pfad für die Programminstallation auswählen

Mit Weiter bestätigen und fortfahren



Eintrag in der Autostart-Gruppe erstellen

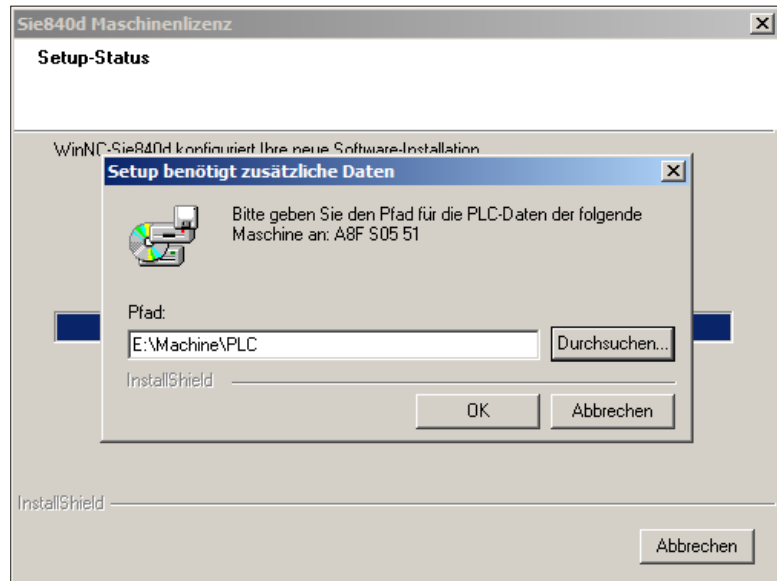
Mit Ja bestätigen und fortfahren



Optionen für die PLC Installation

Diskette oder Pfad auswählen. Nur so ist gewährleistet, dass die aktuelle PLC geladen wird.

Wenn die Option "Diskette oder Pfad" gewählt ist, erscheint folgende Abfrage:



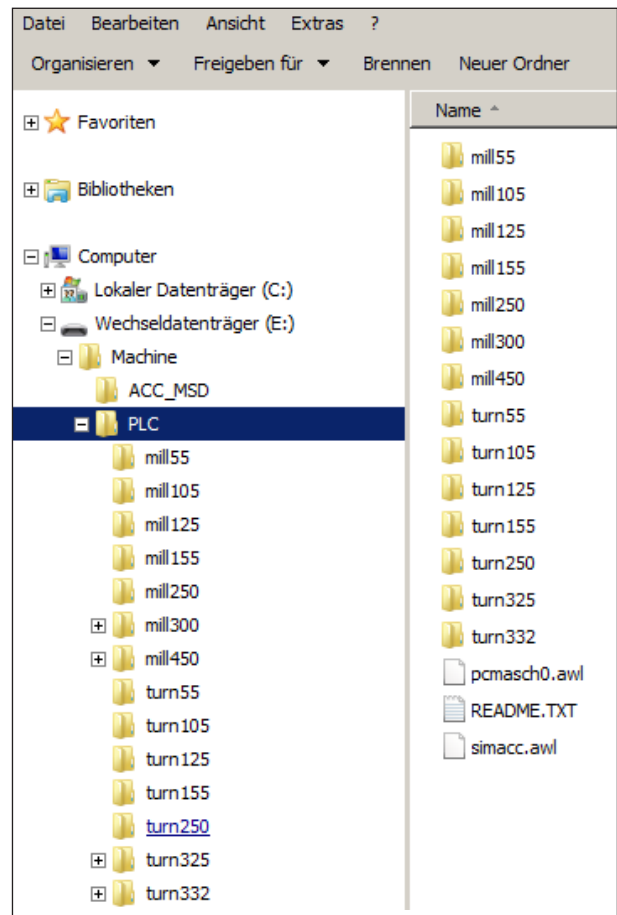
Pfad für die PLC Daten auswählen

Hier wird der Pfad angegeben, wo sich die Daten für die PLC befinden.

Geben Sie den Pfad bis inklusive „PLC“ ein (mit „Durchsuchen...“ Können Sie das Verzeichnis auch suchen).

Das PLC Update muss vorher heruntergeladen und entpackt werden, siehe Seite 2 Dateidownload von der EMCO Homepage.

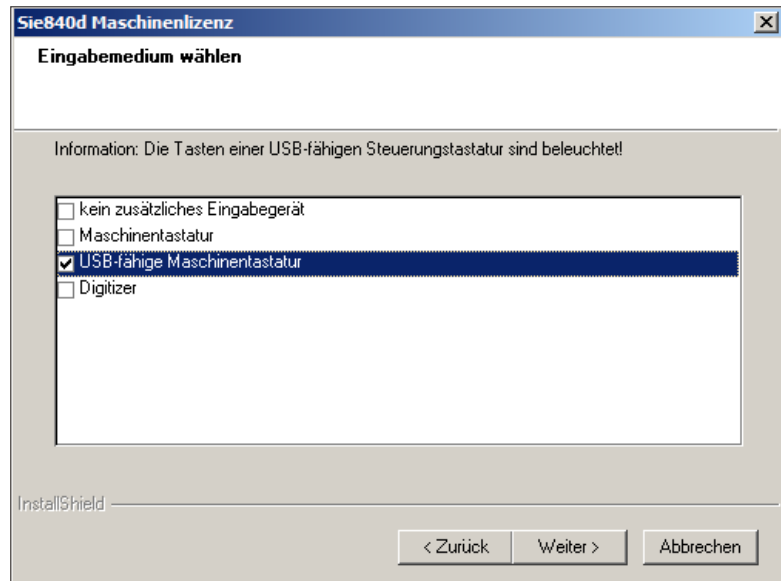
Die Ansicht des Explorers zeigt die Dateistruktur



Dateistruktur

Während der Installation wird überprüft, ob ein USB Keyboard angeschlossen ist. Sobald eines erkannt ist, wird es im Zuge der Installation automatisch konfiguriert.

Die folgende Abfrage erscheint nur in dem Fall, dass kein USB Keyboard angeschlossen ist. Es wird daher empfohlen, das USB Keyboard vor der Installation der Software zu installieren.



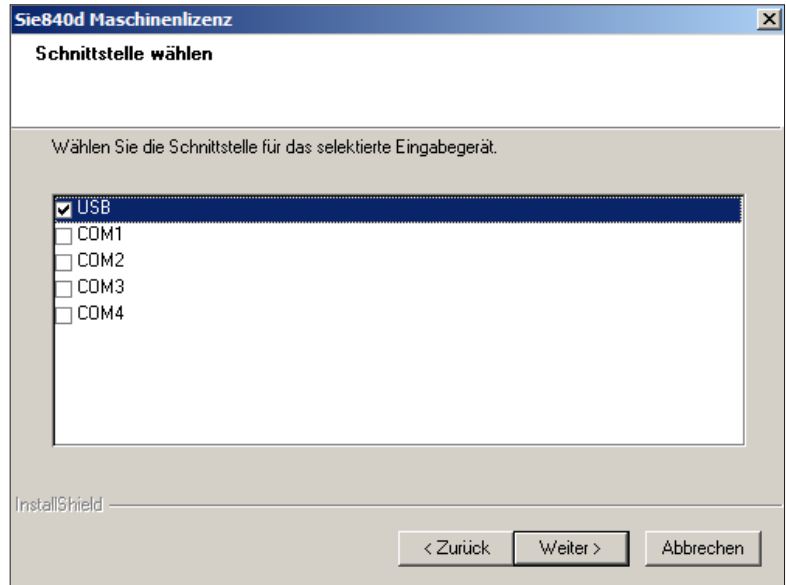
Eingabemedium auswählen

Hinweis:

Abhängig von der verwendeten Maschine, der WinNC, ob Sie einen Maschinenarbeitsplatz oder einen Programmierarbeitsplatz verwenden, kann diese Auswahl unterschiedlich sein.

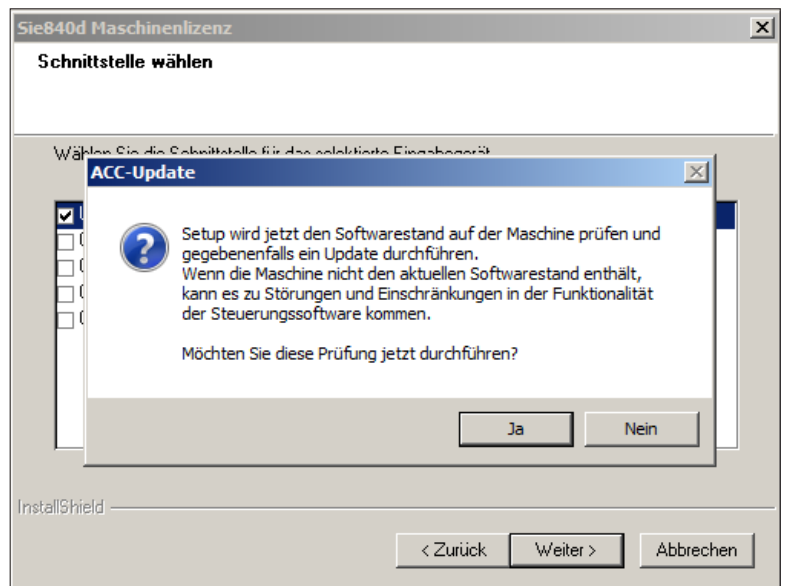


"USB fähige Maschinentastatur" wird bei allen ACC Maschinen verwendet. Ausnahmen sind PCT125 und PCM125, PCT50/55 und PCM50/55, die auf ACC umgerüstet wurden und das alte EMCO Keyboard verwenden. In diesem Fall muss "Maschinentastatur" ausgewählt werden. (Anbindung an den PC über die serielle Schnittstelle COM1, COM2 ...)



Schnittstelle auswählen

USB für alle ACC Maschinen.
 Ausnahme: PCT345/PCM300 die auf ACC umgebaut wurden. Bei diesen Maschinen ist COM1 auszuwählen.

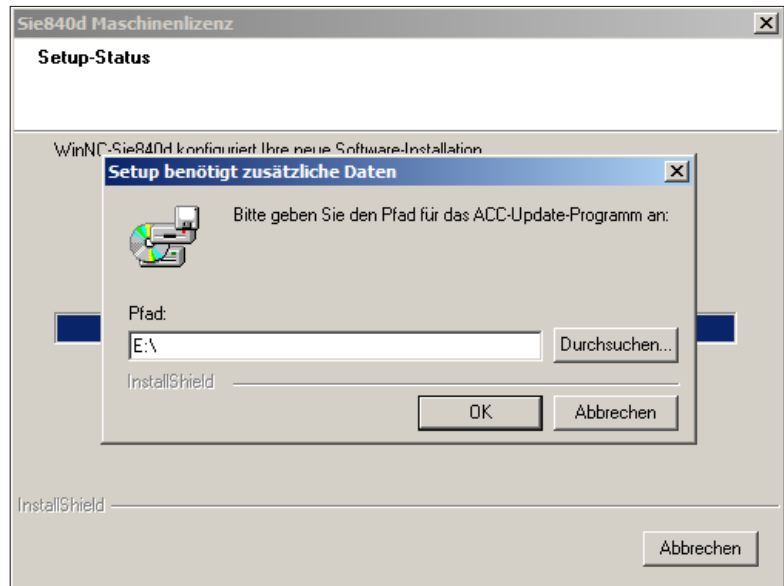


ACC Update prüfen

Hinweis:
 Um die Prüfung durchführen zu können, muss die CNC Maschine eingeschaltet und betriebsbereit sein.



Wenn Sie eine Prüfung des Softwarestandes wünschen, fahren Sie mit JA fort.
 Die Daten für das ACC Update müssen wie auf Seite 2 beschrieben, heruntergeladen werden.



Pfad für das ACC update auswählen

Beim Update einer WinNC Komponente müssen immer alle WinNC Komponenten im entsprechenden Basisverzeichnis aktualisiert werden. Das gilt auch für Win3D-View, Robotik Interface und die DNC Schnittstelle. Dadurch wird ein einwandfreies Funktionieren der Software gewährleistet.