

emcogroup

Designed for your profit

[E[M]CONOMY
znamená:]



**Pro velké výzvy v malém provedení.
EMCOMAT 14S/14D – 17S/17D – 20D**

**Univerzální soustruhy s nástrojářskou
přesností pro průmyslové aplikace**

EMCOMAT 14S/14D

[Digitální displej]

- Barevný displej k zobrazování polohy ve 3 osách (EMCOMAT 14D)

[Ochranný kryt sklíčidla]

- S koncovým spínačem
- Hlavní vřeteno s vrtáním 40 mm

[Vřeteník]

- Elektronická regulace otáček
- Konstantní řezná rychlost (EMCOMAT 14D)
- Výkon pohonu 7,5 kW

[Lože stroje]

- Diagonálně vyztužené
- Indukčně kalené
- S tříbodovým upevněním

[Kryt]

- Vodicí šroub a tažná tyč s částečným zakrytím

[Podstavec stroje]

- Konstrukce svařená z ocelových plechů
- Snadná přeprava vysokozdvížným vozíkem
- Integrovaná vana na třísky
- Tříbodové uložení eliminující vibrace

[Koník]

- Z vysoce kvalitní šedé litiny, tlumící vibrace
- Usazení na vlastním vodicím pryzmatu
- Soustružení kuželů umožňuje posunutí koníka mimo střed

[Elektronika]

- Elektronické vybavení odpovídá nejnovější technickým směrnicím (CE)

Stroj s volitelným vybavením

EMCOMAT 14 je nejmenší stroj konstrukční řady EMCOMAT. EMCOMAT 14 je soustruh pro nejvyšší nároky: s plynulou regulací otáček, konstantní řeznou rychlostí (typ 14D) a skvělým výkonem pohonu 7,5 kW (40 % ED). Tento malý stroj, náležející do vyšších tříd, nacházíme všude, kde jsou i přes omezené prostorové možnosti kladeny nejvyšší nároky na přesnost: např. v optických, elektronických a automobilových dílnách, v laboratořích, ale také u Formule 1.

[Technika]

Hlavní přednosti

- Kalené a broušené vodící plochy, ozubená kola a pinola.
- 3-bodové uložení podstavce stroje
- Diagonálně vyztužené, indukčně kalené lože stroje
- Pevný a dělený kryt vodicího šroubu
- Plynulá regulace otáček
- Konstantní řezná rychlost (EMCOMAT 14D)
- Elektromechanická brzda vřetene
- Záruka kvality EMCO 2 roky



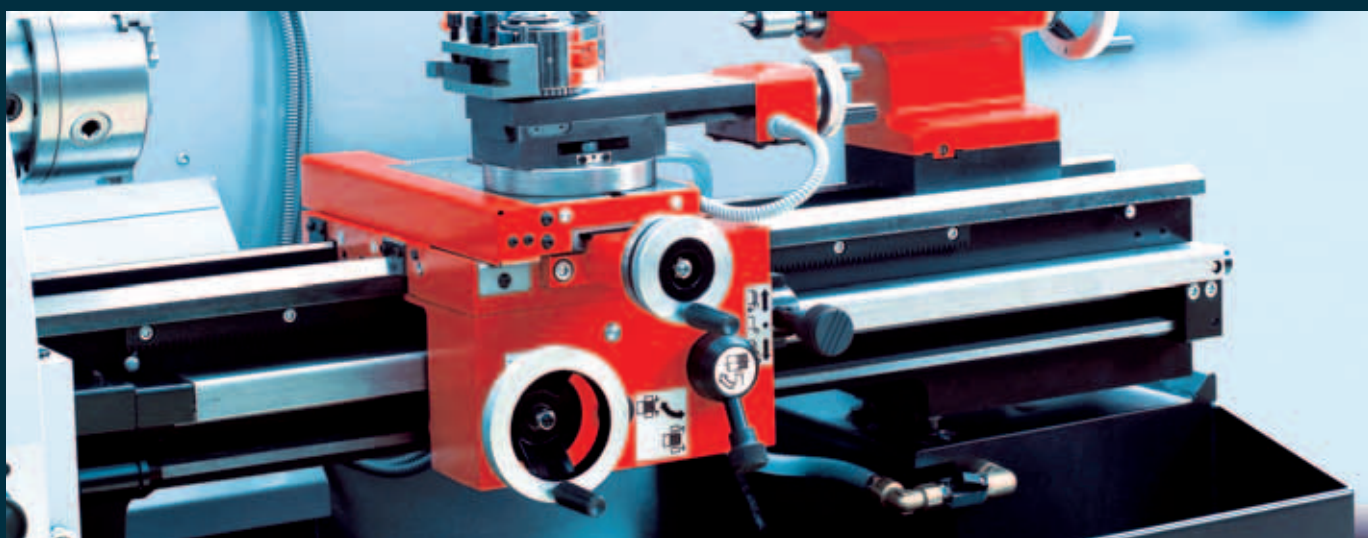
Bezpečnost. Pro bezpečnost obsluhy je kryt sklíčidla a kol jištěn elektrickým spínačem. Hlavní vřeteno Camlock DIN 55029 S4, vrtání vřetene 40 mm



Lunety. Při obrábění dlouhých obrobků lze k podepření - mimo koníku - použít různé lunety. Vyobrazena je luneta souběžná.



Zásuvka na nářadí. V zásuvce lze skladovat různé držáky nástrojů a další příslušenství stroje.



Přesné nastavení polohy díky mechanickým ručním kolům s číselníky



4-polohová revolverová hlava

4-polohová revolverová hlava rozšiřuje rozsáhlé možnosti obrábění a urychluje pracovní proces.



Výměnné rychloupínače nástrojů

Pro urychlení procesu obrábění jsou k dispozici různé rychloupínače, umožňující rychlou výměnu nástrojů.

EMCOMAT 17S, 17D a 20D

[Jednotné pákové ovládání]

- Jednotné pákové ovládání podélného a příčného posuvu

[Pohon]

- Výkonný pohon s plynulou regulací otáček (17D / 20D)

[Ochranný kryt sklíčidla]

- S koncovým spínačem
- Hlavní vřeteno s vrtáním 50 mm

[Digitální displej]

- Barevný displej k zobrazování polohy ve 3 osách (EMCOMAT 17D/20D)

[Kryt]

- Vodicí šroub a tažná tyč s částečným zakrytím

[Lože stroje]

- Diagonálně vyztužené
- Indukčně kalené a broušené
- S tříbodovým upevněním

[Podstavec stroje]

- Konstrukce svařená z ocelových plechů
- Snadná přeprava vysokozdvížným vozíkem
- Integrovaná vana na třísky
- Tříbodové uložení eliminující vibrace

Stroj s volitelným vybavením

EMCOMAT 17S / 17D / 20D se vyznačuje snadnou obsluhou a ergonomií. Řada D je vybavena nejnovějším displejem se zobrazováním polohy ve 3 osách, s 999 polohami nástroje a 999 konturovými body, konstantní řeznou rychlostí a plynulou regulací otáček.

Hlavní přednosti

- Kalené a broušené vodící plochy, ozubená kola a pinola
- 3-bodové uložení podstavce stroje
- Diagonálně vyztužené, indukčně kalené lože stroje
- Pevný a dělený kryt vodícího šroubu a tažné závítové tyče
- Dlouhý příčný suport (pro upnutí druhého držáku nástrojů)
- Plynulá regulace otáček a konstantní řezná rychlost (EMCOMAT 17D / 20D)
- Elektromechanická brzda vřetene
- Odnímatelná vana na třísky
- Záruka kvality EMCO 2 roky



Luneta. K podepření dlouhých obrobků lze instalovat pevné i souběžné lunety s výměnnými opěrnými body.



Konstrukční provedení stroje. Mazání lože a příčných saní centrálním ručním mazacím systémem. Osy X a Z jsou vybaveny bezpečnostními ručními koly.



Bezpečnost. Pro bezpečnost obsluhy je kryt sklíčidla a kol jistěný elektrickým spínačem.



Obrábění s pevnou lunetou

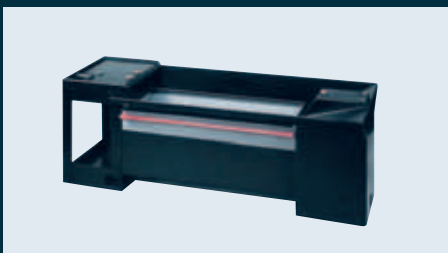


Přípravek pro centrování upínacího hrotu



Lože stroje

Diagonální vyztužení lože stroje zajišťuje optimální stabilitu a odpad třísek. Vodící plochy jsou kalené a broušené. 3-bodové uložení na podstavci stroje.



Podstavec stroje

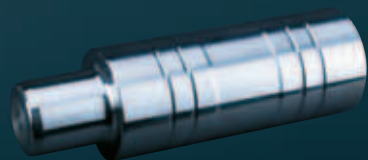
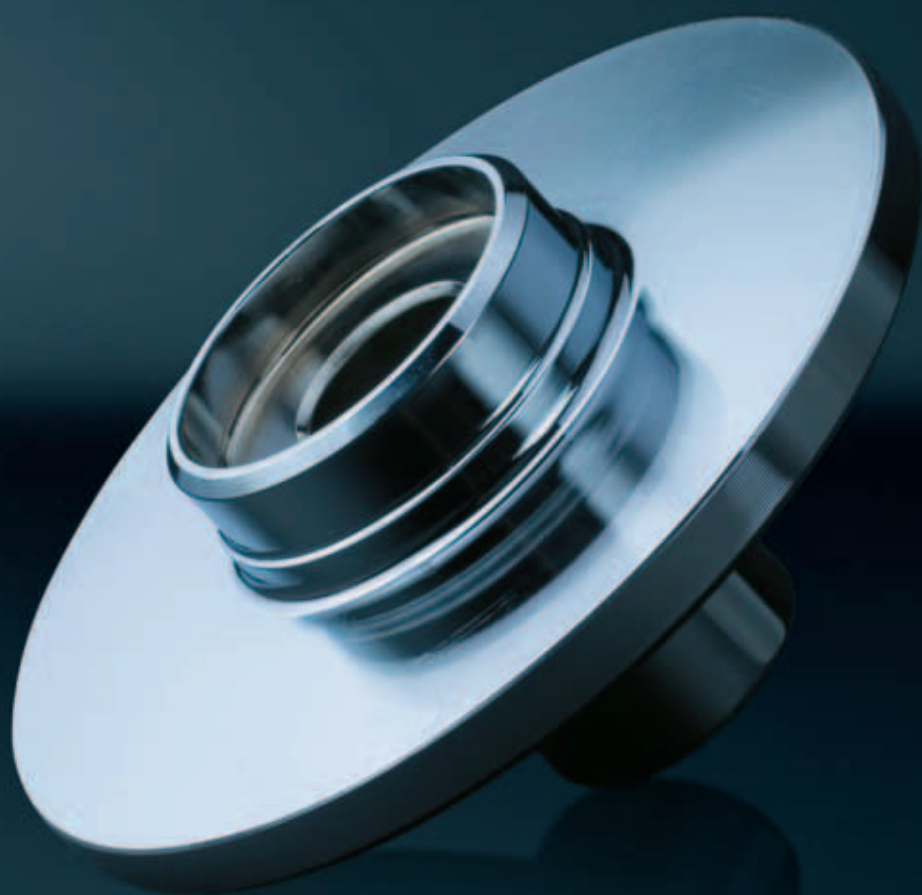
Podstavec stroje tlumí vibrace. Šikmo umístěné záchytné plechy umožňují snadné čištění a optimální odtok chladicí emulze.



Vřeteník

Kvalita nastavení vřeteníku se kontroluje 3-D přístrojem firmy Zeiss. Hlavní vřetení je uloženo v nastavitelných přesných ložiscích. Průměr v předním ložisku je 70 mm.

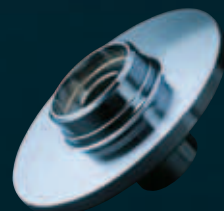
[Obrobky]



Spojovací pouzdro
(ocel)



Hnací hřídel
(ocel)



Příruba
(ocel)

Digitální displej EMCOMAT 14D/17D/20D

U modelů řady D je prováděno stálé zobrazení polohy podélných saní, příčných saní a nožových saní na TFT-obrazovce. Poloha podélných saní je monitorována přesnou ozubenou tyčí na snímači polohy. Měření polohy příčných saní je prováděno prostřednictvím skleněného měřicího pravítka s přesností 0,001 mm. Tím je umožněno nastavení průměru s extrémně vysokou přesností. Poloha nožových saní je měřena přímým pohonem snímače. Funkce: konstantní řezná rychlost, 999 nástrojů, 999 situačních bodů, referenční bod, zbývající dráha posuvu, palcový/metrický systém, indikace poloměru/průměru, indikace jednotlivých hodnot nebo součtů pro Z a Z0.

Jazyky: Němčina, angličtina, španělština, italština, holandsština, francouzština, čeština. Barevná obrazovka TFT 6,5", rozměr 640 x 480 bodů (VGA).



Základní vybavení

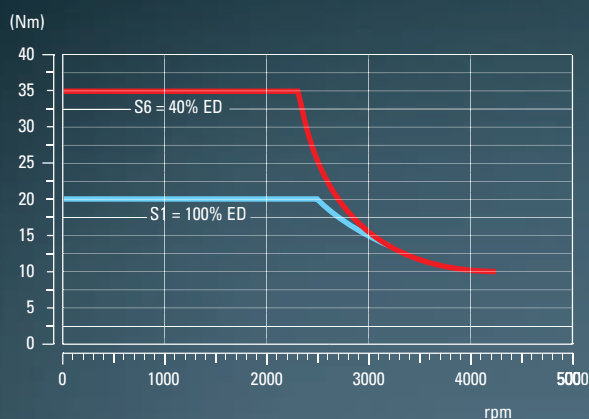
- Stroj včetně podstavce.
- Jednoduchý ocelový držák (upínací čelist)
- Elektricky sledovaný kryt sklíčidla a ochranné kryty kol
- Řemenový pohon převodovky posuvu
- 3 střížné kolíky
- Po 1 pevném upínacím hrotu v hlavním vřetenu a koníku
- Nářadí pro obsluhu a údržbu
- Dokumentace

Opce

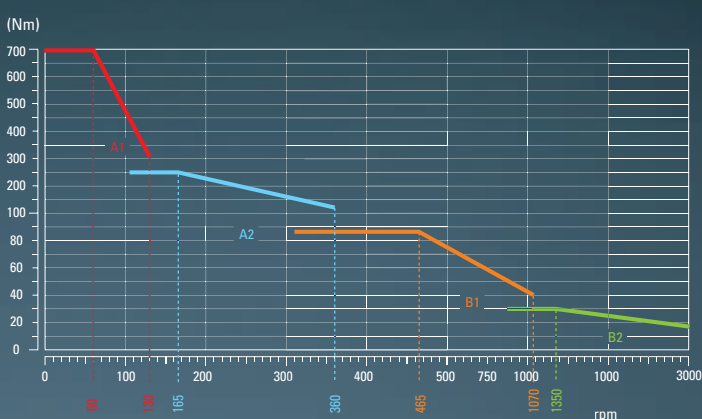
- Systémy pro rychlou výměnu držáků nástrojů
- Nožní brzda
- Čelistové sklíčidlo
- Zásuvka na nástroje
- Kryt pracovního prostoru
- Osvětlení stroje
- Chladičí zařízení
- Sklíčidlo
- Lunety
- A mnoho dalšího

[Grafy výkonu hlavního vřetene]

EMCOMAT 14S/14D



EMCOMAT 17S/17D/20D



[Technické údaje]

emco group

Designed for your profit

	EMCOMAT 14S/14D	EMCOMAT 17S	EMCOMAT 17D/20D
Pracovní rozsah			
Vzdálenost mezi hroty	650 mm	700 mm	700/1000 mm
Výška hrotů	140 mm	170 mm	170/200 mm
Oběžný průměr nad ložem	280 mm	340 mm	340/400 mm
Točný průměr nad příčnými saněmi	170 mm	190 mm	190/250 mm
Dráha posuvu podélných saní	590 mm	600 mm	600/900 mm
Dráha posuvu příčných saní	135 mm	220 mm	220 mm
Dráha posuvu horních saní	100 mm	110 mm	110 mm
Rozměr nástroje	12 x 12 mm	20 x 20 mm	20 x 20 mm
Hlavní vřeteno			
Konec vřetene	CAMLOCK DIN 55029 S4	CAMLOCK DIN 55029 S5	CAMLOCK DIN 55029 S5
Vrtání vřetene	pr. 40 mm	pr. 50 mm	pr. 50 mm
Max. průměr čelní desky	152 mm	200 mm	200/260 mm
Max. průměr sklíčidla	140 mm	200 mm	200 mm
Rozsah otáček vřetene	60–4 000 ot./min	55–2 350 ot./min	40–3 000 ot./min
Regulace počtu otáček	plynulá	mechanická	plynulá
Rychlostní stupně	2	8	4
Rozsah otáček	60–2 000 2 000–4 000 ot./min	55, 95, 160, 280, 470 800, 1 320, 2 350 ot./min	40–130, 110–360 310–1 070, 870–3 000 ot./min
Hnací motor			
Výkon	7,5 kW	3,2 kW	5,3 kW
Rozsah posuvu			
Podélné posuvy*	0,03–0,3 ot./min	0,045–0,787 ot./min	0,045–0,787 ot./min
Příčné posuvy*	0,015–0,15 ot./min	0,023–0,406 ot./min	0,023–0,406 ot./min
Rozsah řezání závitů			
Metrický závit (základní vybavení)	15 (0,25–2,5 mm)	20 (0,4–7,0 mm)	20 (0,4–7,0 mm)
Metrický závit*	13 (0,125–5 mm)	28 (0,4–7 mm)	28 (0,4–7 mm)
Palcový závit*	29 (96–4 závity / palec)	32 (4–56 závity / palec)	32 (4–56 závity / palec)
Modulový závit*	12 (0,25–2,5)	28 (0,2–3,5)	28 (0,2–3,5)
Prům. (rozteč závitů)*	25 (96–11)	32 (8–112)	32 (8–112)
Koník			
Průměr pinoly	30 mm	50 mm	50 mm
Vnitřní kužel pinoly	MK 2	MK 3	MK 3
Zdvih pinoly	80 mm	120 mm	120 mm
Boční přestavení	+10/–8 mm	+/- 13 mm	+/- 13 mm
Hladina hluku			
Max. hodnota hladiny hluku DIN 45635	77 db(A)	79 db(A)	79 db(A)
Přípustná hmotnost nástroje			
Letmé upnutí	45 kg	50 kg	50 kg
S koníkem	80 kg	150 kg	150 kg
Elektrické napájení			
Přívod napětí	400 V/3 PE/50(60) Hz	400 V/3 PE/50 Hz	400–440 V/3 PE/50(60) Hz
Všeobecné údaje			
D x Š x V stroje	1330 x 835 x 1480/1570 mm	1650 x 1060 x 1290 mm	1650 / 1950 x 1060 x 1635 mm
Výška vřetene nad podlahou	1100 mm	1103 mm	1103 mm
Celková hmotnost	420 kg	725 kg	755/865 kg

*Rozsah posuvu a počet různých typů závitů lze rozšířit pomocí výměnné sady kol (volitelné).

